

Infrastructuur nodig voor inductie koken, v1.2, 2022-12-26

- Inductiekookplaat met 1 of 2 pitten, met normale stekker, tot 3800 Watt aansluitvermogen

Zekerheid:

Huisaansluiting verzwaren naar 3 fase: Nee

Groepenkast verzwaren naar 3 fase: Nee

Kookgroep (dubbele groep) plaatsen: Nee

Aparte 2/3 fase kabel en Perilex stopcontact aanleggen: Nee

Aparte 1 fase groep, kabel en extra normaal stopcontact aanleggen: Wenselijk, vaak niet noodzakelijk

Klein risico:

Samen met andere apparaten op dezelfde groep stopcontacten: Niet wenselijk, vaak wel mogelijk

(Risico: Bij vol gebruik van de inductiekookplaat én gebruik van andere zware keukenapparatuur (waterkoker, magnetron, etc.) is er een klein risico dat de groep, waar de keuken op aangesloten is, uitschakelt. Bij een automaat zal de groep gewoon uitschakelen en kan gelijk weer aangeschakeld worden. Bij een smeltzekering (ouderwetse "stop") smelt de zekering door en dient vervangen te worden.)

Voorbeelden:

- Inventum 1 pits, vrijstaand: <https://www.coolblue.nl/product/768542/inventum-ki120t.html>
- Etna 2 pits, vrijstaand: <https://www.coolblue.nl/product/837144/etna-kiv12zil.html>
- Ikea, 1 pits, vrijstaand: <https://www.ikea.com/nl/nl/p/tillreda-draagbare-inductiekookplaat-1-zone-wit-10486794/>
- Ikea, 1 pits, inbouw: <https://www.ikea.com/nl/nl/p/lagan-inductiekookplaat-plug-in-1-zone-zwart-60505568/>
- Ikea, 2 pits, vrijstaand: <https://www.ikea.com/nl/nl/p/tillreda-draagbare-inductiekookplaat-2-zones-wit-30497094/>
- Ikea, 2 pits, inbouw: <https://www.ikea.com/nl/nl/p/lagan-inductiekookplaat-plug-in-2-zones-zwart-70506096/>



1 fase (tot 3680 watt)

Een 1-fase aansluiting is een standaard aansluiting met een normaal stopcontact. Deze aansluiting levert maximaal 3680 watt en is geschikt voor het aansluiten van gaskookplaten en minder krachtige elektrische kookplaten.



- Inductiekookplaat met 4 pitten, met normale stekker, met begrenzing tot 3800 Watt aansluitvermogen

Zekerheid:

Huisaansluiting verzwaren naar 3 fase: Nee

Groepenkast verzwaren naar 3 fase: Nee

Kookgroep (dubbele groep) plaatsen: Wenselijk, vaak niet noodzakelijk

Aparte 2/3 fase kabel en Perilex stopcontact aanleggen: Wenselijk, vaak niet noodzakelijk

Klein risico:

Aparte 1 fase groep, kabel en extra normaal stopcontact aanleggen: Wenselijk, vaak niet noodzakelijk

Samen met andere apparaten op dezelfde groep stopcontacten: Niet wenselijk, vaak wel mogelijk

(Risico: Bij vol gebruik van de inductiekookplaat én gebruik van andere zware keukenapparatuur (waterkoker, magnetron, etc.) is er een klein risico dat de groep, waar de keuken of kookplaat op aangesloten is, uitschakelt. Bij een automaat zal de groep gewoon uitschakelen en kan gelijk weer aangeschakeld worden. Bij een smeltzekering (ouderwetse "stop") smelt de zekering door en dient vervangen te worden.)

Voorbeelden:

- Inventum 4 pits, vrijstaand: <https://www.coolblue.nl/product/787508/inventum-vki6010zil.html>
- Etna 4 pits, vrijstaand: <https://www.coolblue.nl/product/864884/etna-kiv264rvs.html>
- Etan 4 pits, inbouw: <https://www.coolblue.nl/product/864812/etna-kiv164rvs.html>
- Bosch, 4 pits, inbouw: <https://www.coolblue.nl/product/900127/bosch-pug61raa5d.html>
- ATAG, 4 zones, inbouw: <https://www.coolblue.nl/product/880936/atag-hi06471ev.html>
- Siemens, 4 zones, inbouw: <https://www.coolblue.nl/product/897976/siemens-eu61rbeb5d.html>



1 fase (tot 3680 watt)

Een 1-fase aansluiting is een standaard aansluiting met een normaal stopcontact. Deze aansluiting levert maximaal 3680 watt en is geschikt voor het aansluiten van gaskookplaten en minder krachtige elektrische kookplaten.



- Inductiekookplaat met 4 pitten, met Perilex stekker, tot 7.200 Watt aansluitvermogen

Zekerheid:

Huisaansluiting verzwaren naar 3 fase: Nee

Groepenkast verzwaren naar 3 fase: Nee

Klein risico:

Kookgroep (dubbele groep) plaatsen: Wenselijk, vaak niet noodzakelijk

Aparte 2/3 fase kabel en Perilex stopcontact aanleggen: Wenselijk, vaak niet noodzakelijk

Aparte 1 fase groep, kabel en extra normaal stopcontact aanleggen: Wenselijk, vaak wel aan te raden

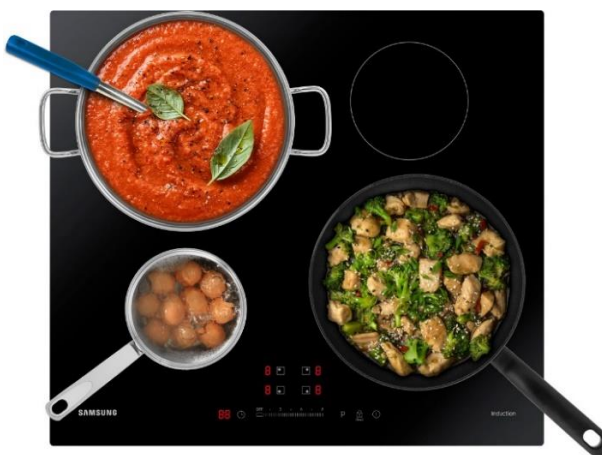
Samen met andere apparaten op dezelfde groep stopcontacten: Niet wenselijk, vaak niet aan te raden

(Risico: Bij vol gebruik van de inductiekookplaat én gebruik van andere zware keukenapparatuur (waterkoker, magnetron, etc.) is er een klein risico dat de groep, waar de keuken of kookplaat op aangesloten is, uitschakelt. Bij een automaat zal de groep gewoon uitschakelen en kan gelijk weer aangeschakeld worden. Bij een smeltzekering (ouderwetse "stop") smelt de zekering door en dient vervangen te worden.)

(Risico 2: In extreme gevallen zou eventueel de huisaansluiting overbelast kunnen worden, waarvan de zekeringen dan uitschakelen of smelten, maar dit is zeer zeldzaam en alleen met extreme belasting.)

Voorbeelden:

- Ikea 4 pits, inbouw: <https://www.ikea.com/nl/nl/p/matmassig-inductiekookplaat-ikea-300-zwart-10467093/>
- Inventum, 4 pits, inbouw: <https://www.coolblue.nl/product/768570/inventum-iki6030.html>
- Etna, 4 pits, inbouw: <https://www.coolblue.nl/product/872050/etna-ki1160zt.html>
- Samsung, 4 pits, inbouw: <https://www.coolblue.nl/product/864779/samsung-nz64m3707ak.html>
- AEG, 4 pits, inbouw: <https://www.coolblue.nl/product/679120/aeg-hk604200ib.html>



2 fasen (3680 - 7360 watt)

In Nederland is de meest voorkomende elektrische aansluiting een 2-fasen aansluiting. Je herkent een 2-fasen aansluiting aan deze 2 eigenschappen:

- Er zit een fornuisgroep in je meterkast (2 gekoppelde groepen met 1 hendel).
- Er zit een stopcontact met 5 openingen in jouw keuken (Perilex stopcontact).



- Inductie fornuis (of grote kookplaat) met 4 of meer pitten, met Perilex stekker, van 7.200 tot 11.000 Watt aansluitvermogen

Zekerheid:

Huisaansluiting verzwaren naar 3 fase: Wenselijk, vaak wel aan te raden

Groepenkast verzwaren naar 3 fase: Wenselijk, vaak wel aan te raden

Kook- of krachtgroep (dubbele of 3 fase groep) plaatsen: Wenselijk, vaak wel aan te raden

Aparte 3 fase kabel en Perilex stopcontact aanleggen: Wenselijk, vaak wel aan te raden

(Risico 2: Bij niet verzwaren (3 fase) van de huisaansluiting zou in extreme gevallen eventueel de huisaansluiting overbelast kunnen worden, waarvan de zekeringen dan uitschakelen of smelten, maar dit is zeldzaam en alleen met hoge belasting.)

Risico:

Aparte 1 fase groep, kabel en extra normaal stopcontact aanleggen: Wenselijk, vaak wel aan te raden

(Risico: Bij vol gebruik van de inductiekookplaat is er een klein risico dat de groep, waar de kookplaat op aangesloten is, uitschakelt. Bij een automaat zal de groep gewoon uitschakelen en kan gelijk weer aangeschakeld worden. Bij een smeltzekering (ouderwetse "stop") smelt de zekering door en dient vervangen te worden.)

Hoog risico:

Samen met andere apparaten op dezelfde groep stopcontacten: Niet wenselijk, vaak niet aan te raden

(Risico: Bij vol gebruik van de inductiekookplaat én gebruik van andere zware keukenapparatuur (waterkoker, magnetron, etc.) is er een klein risico dat de groep, waar de keuken of kookplaat op aangesloten is, uitschakelt. Bij een automaat zal de groep gewoon uitschakelen en kan gelijk weer aangeschakeld worden. Bij een smeltzekering (ouderwetse "stop") smelt de zekering door en dient vervangen te worden.)

Voorbeelden:

- Bertazzoni MPL95I1ENNE 90 cm fornuis: <https://m.keukenloods.nl/mpl95i1enne.html>
- SMEG CG92IANT9 90 cm fornuis: <https://m.keukenloods.nl/cg92iant9.html>
- Belling fornuis, 4 zones en 3 ovens: <https://www.keukeninbouwcenter.nl/product/belling-fornuis-kensington-90-ei-zwart>
- Leisure 5 zones fornuis: <https://dehanzewitgoed.nl/leisure-cs90d530-x-inox-inductie/>
- Bosch, 5 zones kookplaat, inbouw: <https://www.coolblue.nl/product/876300/bosch-pxx975dc1e.html>
- Siemens, 5 zones kookplaat, inbouw: <https://www.coolblue.nl/product/779607/siemens-ex975lxc1e.html>



3 fasen (meer dan 7360 watt)

Deze aansluiting is geschikt voor zeer krachtige kookplaten, maar komt minder voor in Nederland. Je hebt een 3-fasen aansluiting als je woning de volgende 2 eigenschappen heeft:

- Er zit een krachtgroep in je meterkast (4 gekoppelde groepen met 1 hendel).
- Er zit een stopcontact met 5 openingen in jouw keuken (Perilex stopcontact).



Hoe ziet dit alles eruit?

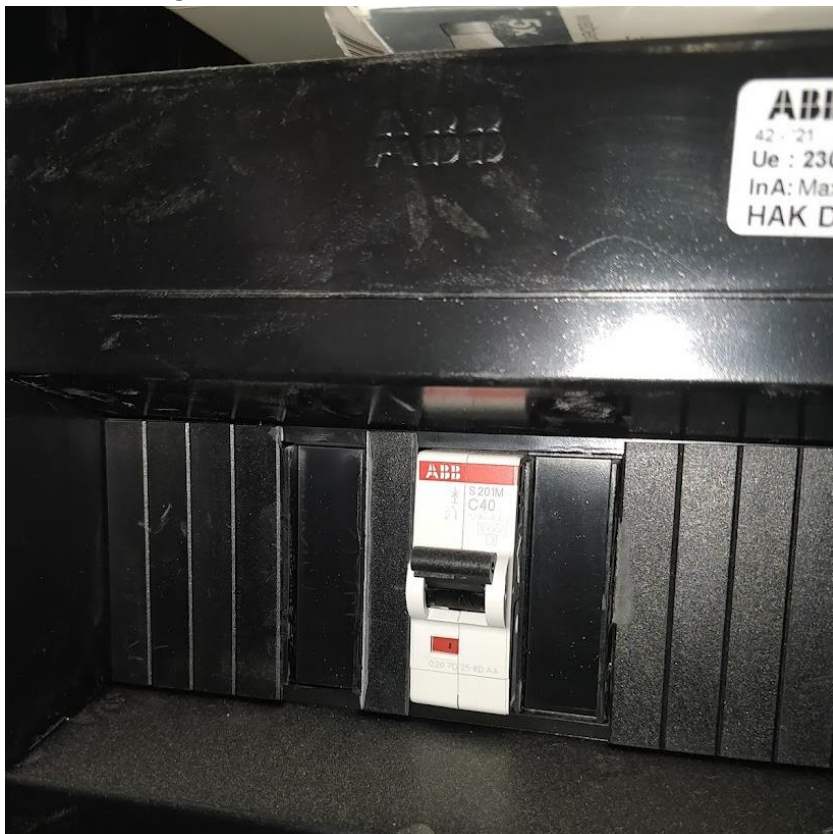
Huisaansluiting 1 fase, smeltzekering:



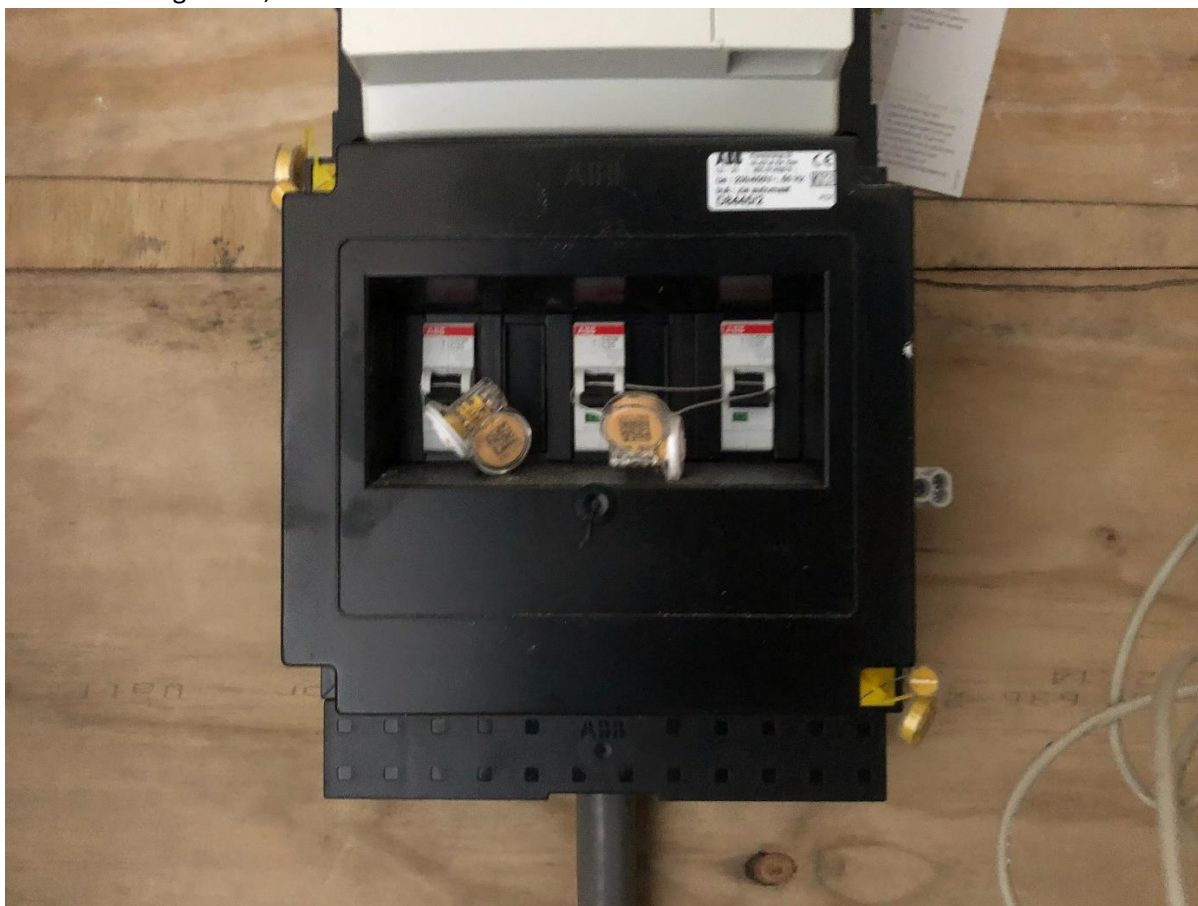
Huisaansluiting 3 fase, smeltzekering:



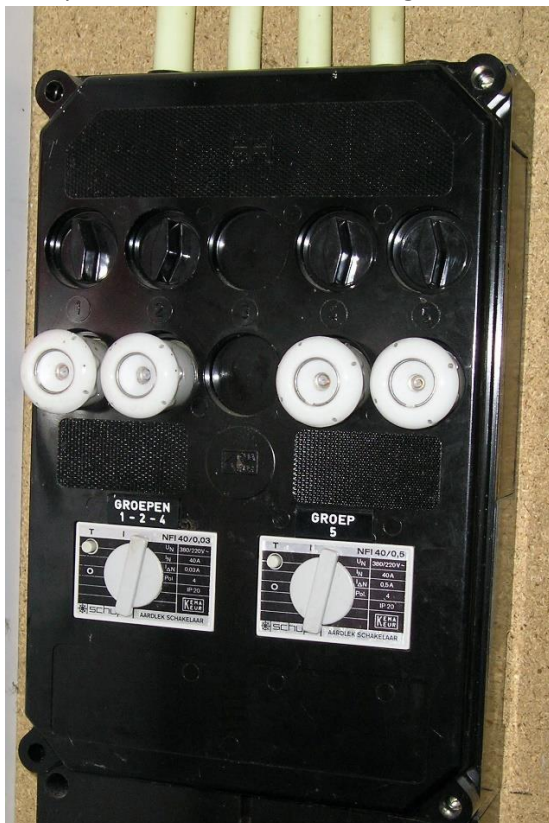
Huisaansluiting 1 fase, automaat:



Huisaansluiting 3 fase, automaten:



Groepenkast 1 fase, smeltzekeringen:



Groepenkast 3 fase, smeltzekeringen:



Groepenkast 1 fase, automaten:

Dus met een rode 1 fase hoofdschakelaar van 2 elementen breed.



Groepenkast 3 fase, automaten:

Dus met een rode 3 fase hoofdschakelaar van 4 elementen breed.



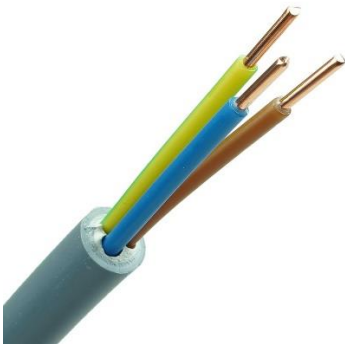
Kookgroep (dubbele groep, 2 fase, 2 elementen):



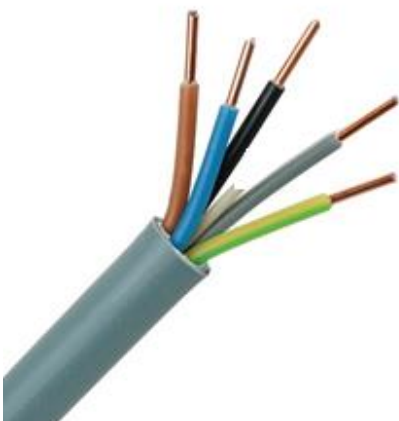
Krachtgroep (3 fase groep, 4 elementen):



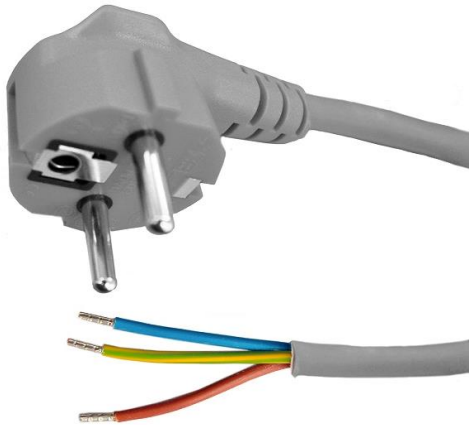
1 fase kabel (3 draden: fase (bruin), neutraal (blauw) en aarde (geel-groen)):



3 fase kabel (5 draden: fase 1 (bruin), fase 2 (zwart), fase 3 (grijs), neutraal (blauw) en aarde (geel-groen)):



Normale stekker en stopcontact/wandcontactdoos:



Perilex stekker en stopcontact/wandcontactdoos:



Overzicht stekker, stopcontact, groep en bekabelingsopties:

1 FASE (NORMALE STEKKER)	2 FASEN (PERILEX STEKKER)	3 FASEN (PERILEX STEKKER)

Overzicht stekker, stopcontact, groep en bekabelingsopties:

1 fase (tot 3680 watt)

Een 1-fase aansluiting is een standaard aansluiting met een normaal stopcontact. Deze aansluiting levert maximaal 3680 watt en is geschikt voor het aansluiten van gaskookplaten en minder krachtige elektrische kookplaten.



2 fasen (3680 - 7360 watt)

In Nederland is de meest voorkomende elektrische aansluiting een 2-fasen aansluiting. Je herkent een 2-fasen aansluiting aan deze 2 eigenschappen:

- Er zit een fornuisgroep in je meterkast (2 gekoppelde groepen met 1 hendel).
- Er zit een stopcontact met 5 openingen in jouw keuken (Perilex stopcontact).



3 fasen (meer dan 7360 watt)

Deze aansluiting is geschikt voor zeer krachtige kookplaten, maar komt minder voor in Nederland. Je hebt een 3-fasen aansluiting als je woning de volgende 2 eigenschappen heeft:

- Er zit een krachtgroep in je meterkast (4 gekoppelde groepen met 1 hendel).
- Er zit een stopcontact met 5 openingen in jouw keuken (Perilex stopcontact).

