

# *Brede welvaart in de Metropoolregio Amsterdam*

*De maatschappelijke kracht van  
ondernemen*

*Prof. Dr. Otto Raspe, 7 September 2023*



# De 7 opgaven voor een sterkere MRA

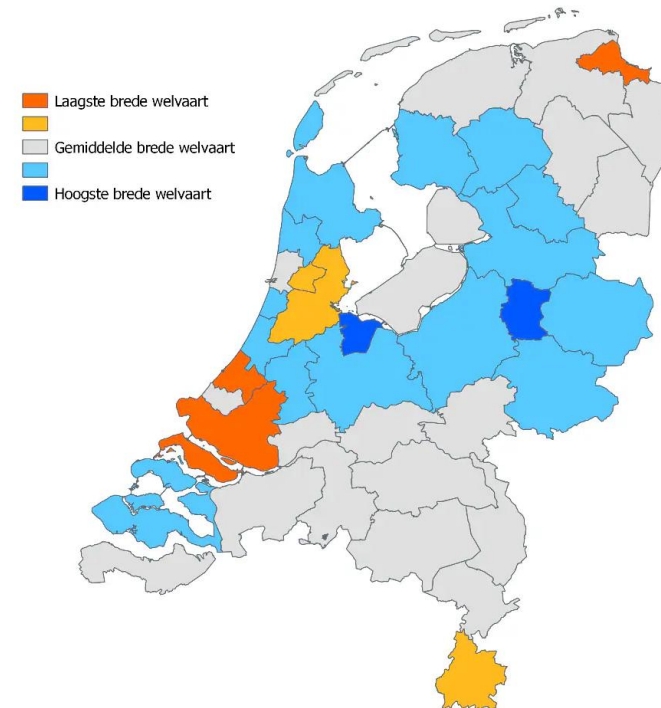
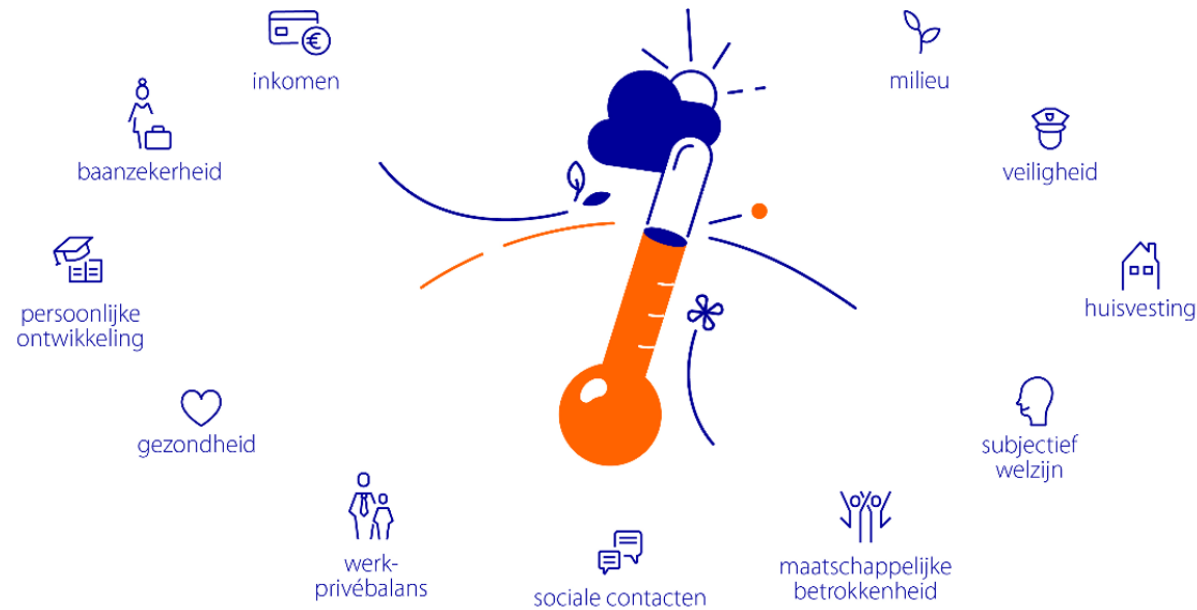
De Metropoolregio Amsterdam (MRA) staat voor grote transitieopgaven rond klimaat, duurzaamheid en energie, maar ook rond kansengelijkheid en inclusiviteit. In samenwerking met RaboResearch, het bedrijfsleven, onderwijs en overheid formuleerden de Rabobanken Almere, Amsterdam, Amstel & Vecht, Haarlem-IJmond, Regio Schiphol en Zaanstreek zeven opgaven. De opgaven om onze regio te versterken zijn:



# Brede Welvaartsindicator (BWI)

De brede welvaart in de MRA is lager dan gemiddeld in Nederland

De elf dimensies van brede welvaart



Universiteit Utrecht

Rabobank

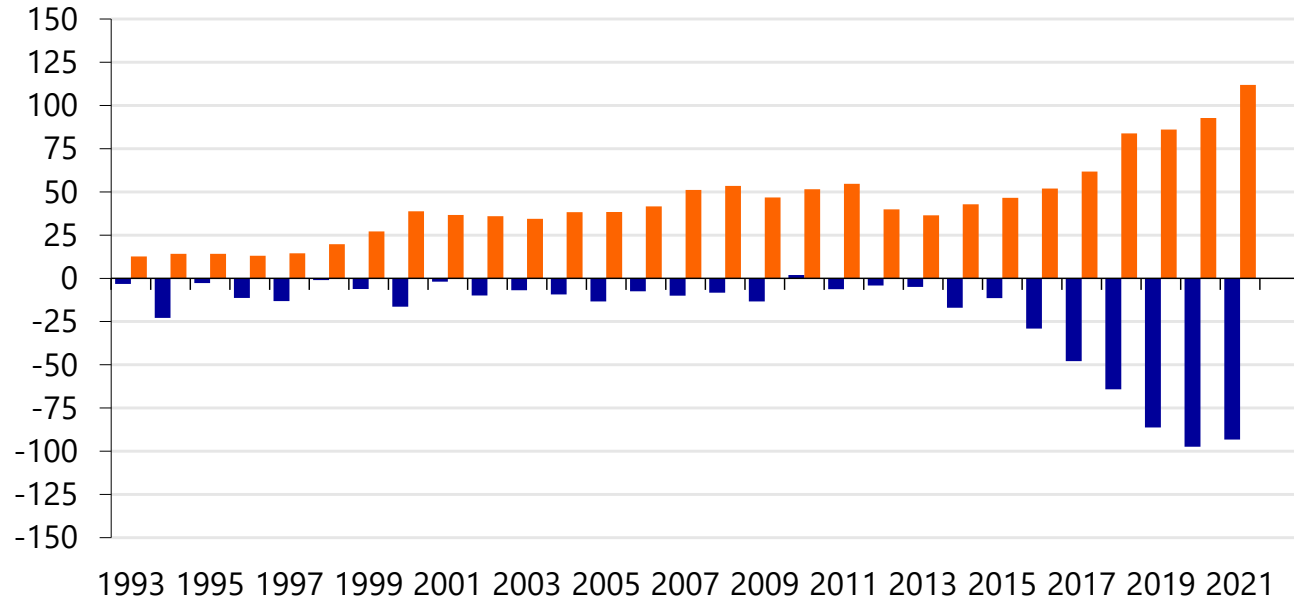
# *Opgave 4 Maak wonen leiden*

Focus op woontevredenheid



# Samenhang tussen migratie en 'prijskloof'

A'dam en MRA relatief duur geworden (Verkoopprijs MRA ruim 100.000 euro hoger)



- Binnenlands migratiesaldo rest van MRA met de rest van Nederland (x 100 personen)
- Verschil in gem. verkoopprijs tussen de rest van MRA en de rest van NL (x 1.000 euro)



De waardering voor de woning, buurt en de sociale cohesie (gezamenlijk de totale woontevredenheid) verklaren voor een belangrijk deel de verhuisc geneigdheid.

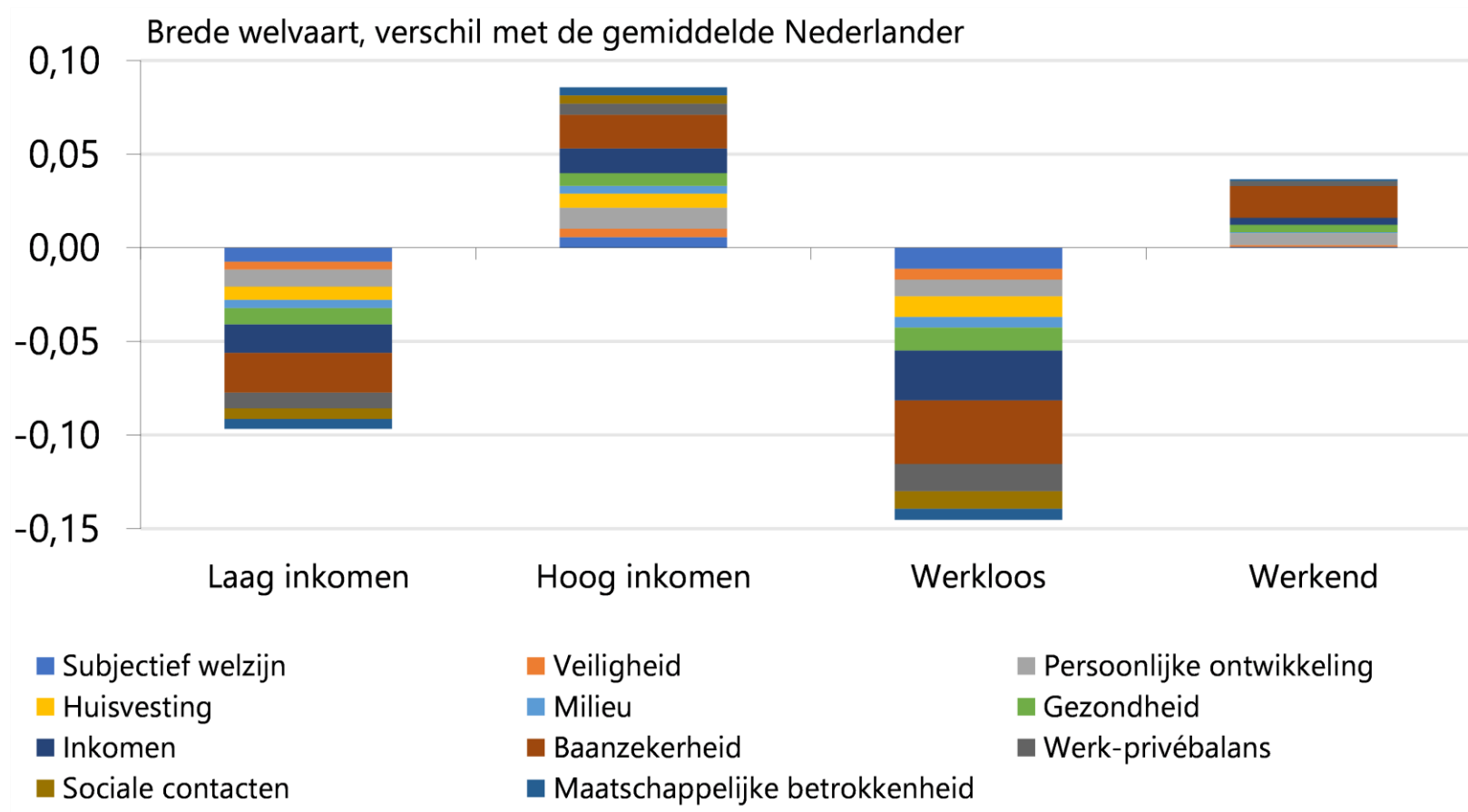
# *Opgave 3 Stel een nieuwe Human Capital agenda op*

Opleiding en welvaartsmobiliteit

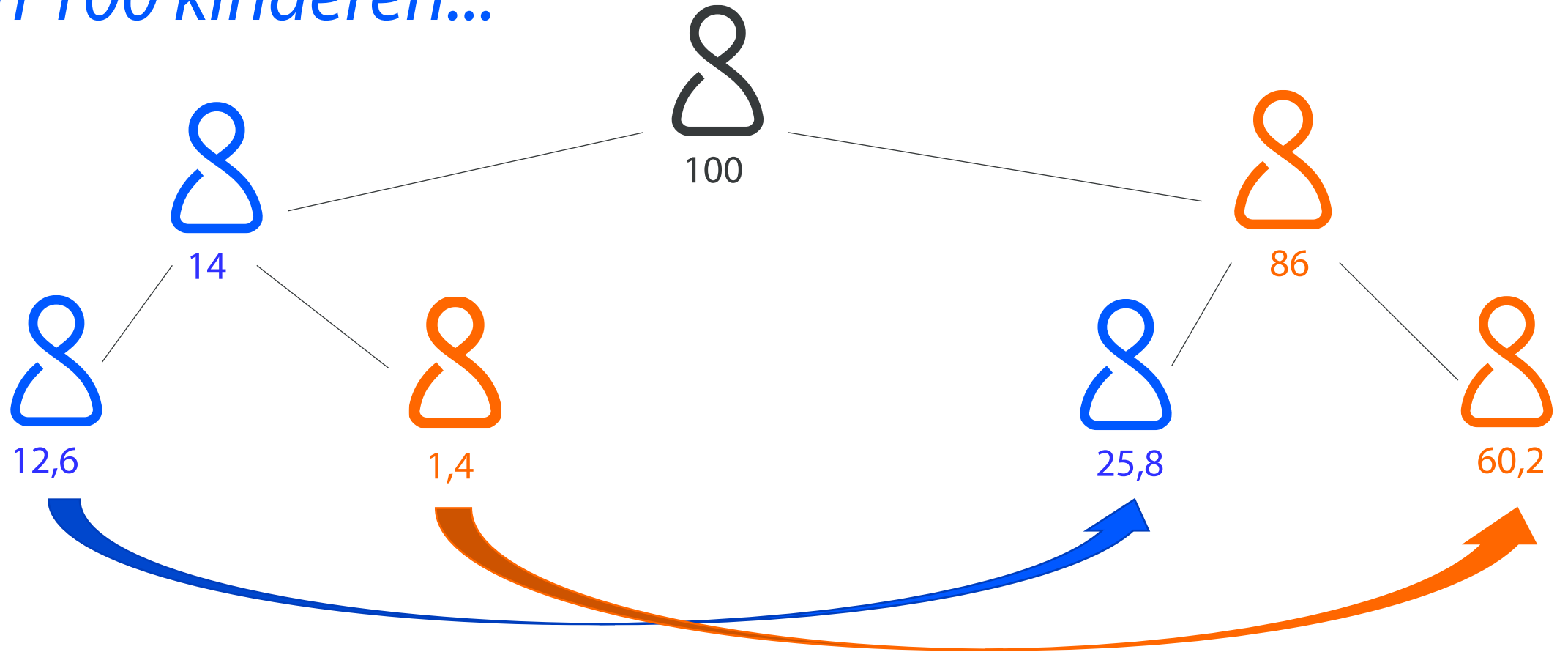


# Achterstanden in brede welvaart stapelen

Op alle dimensies



# Voltooien van een theoretische opleiding in NL: stel er zijn 100 kinderen...

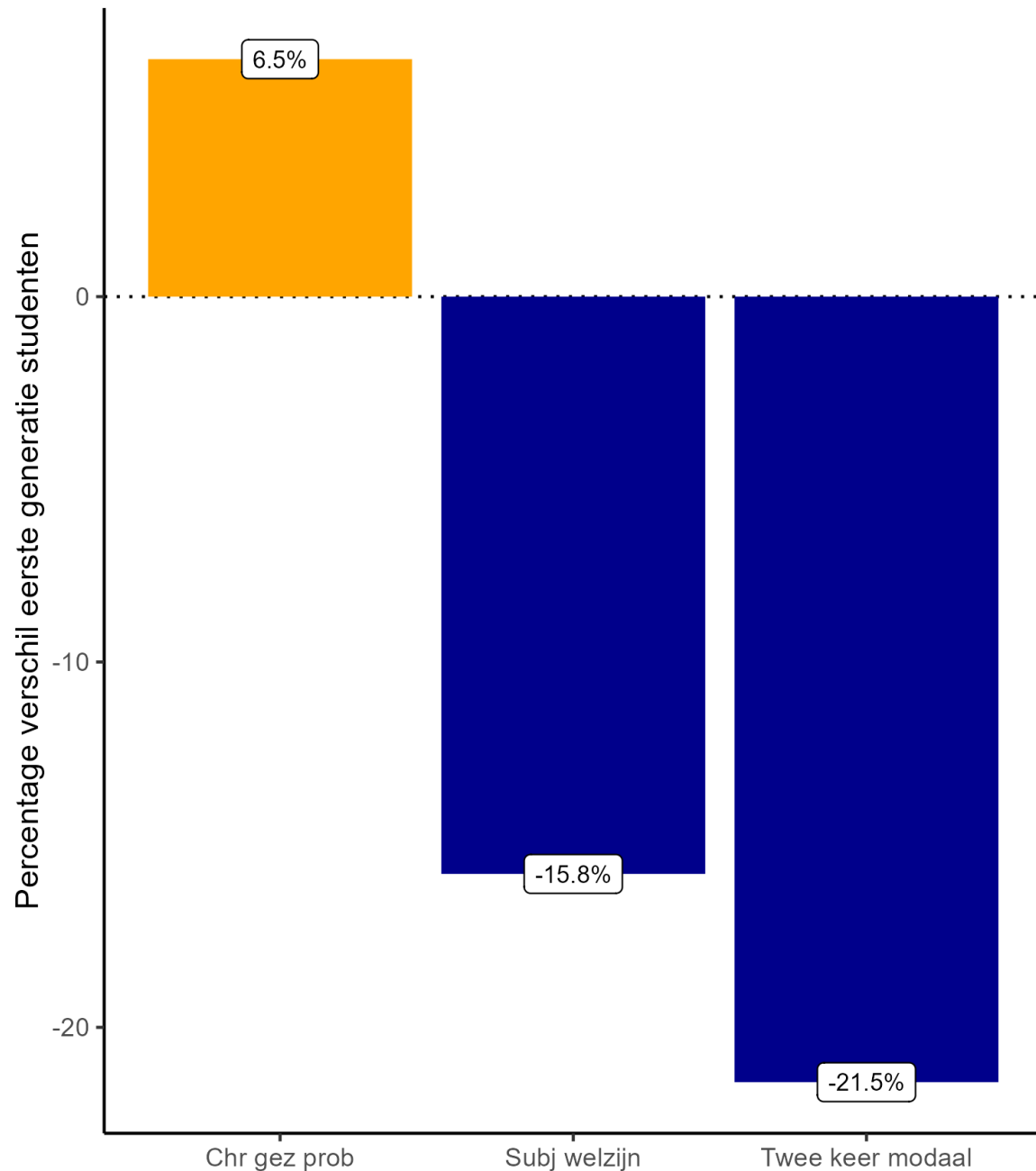


48% van de theoretisch opgeleide kinderen heeft theoretisch opgeleide ouders

2,3% van de niet-theoretisch opgeleide kinderen heeft theoretisch opgeleide ouders



# Welvaartsmobiliteit – September / Oktober 2023



“Eerste generatie studenten” zijn

- 7% **waarschijnlijker** chronische gezondheidsproblemen te hebben
- 16% **onwaarschijnlijker** om hoog ervaren subjectief welzijn te hebben
- 22% **onwaarschijnlijker** om twee keer modaal of meer te verdienen

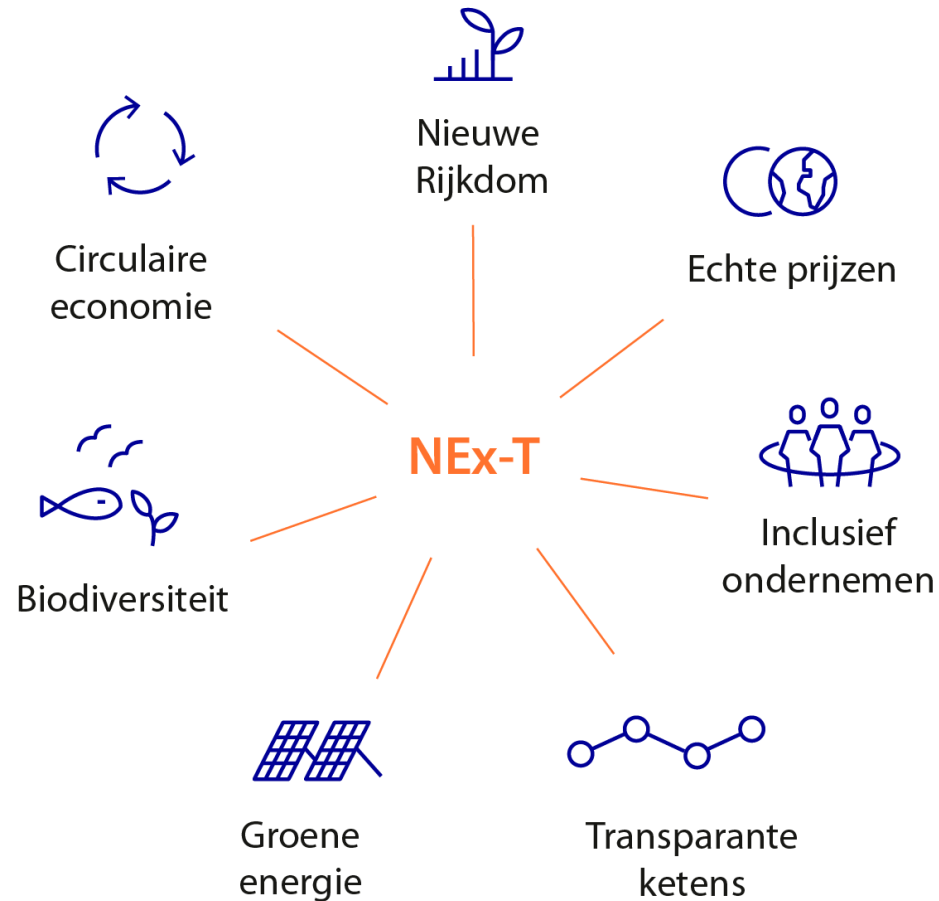
# *Opgave 1 Gebruik de unieke kracht van ondernemers*

Opgave 7 versterk publiek-private samenwerking



# Naar een nieuwe economie

Zeven dimensies van toekomstbestendig ondernemen



5,6

# MRA loopt voorop in de transitie naar een nieuwe economie

Transitiescore

Transitiescore bedrijfsleven

- Ondergemiddeld
- Gemiddeld
- Bovengemiddeld

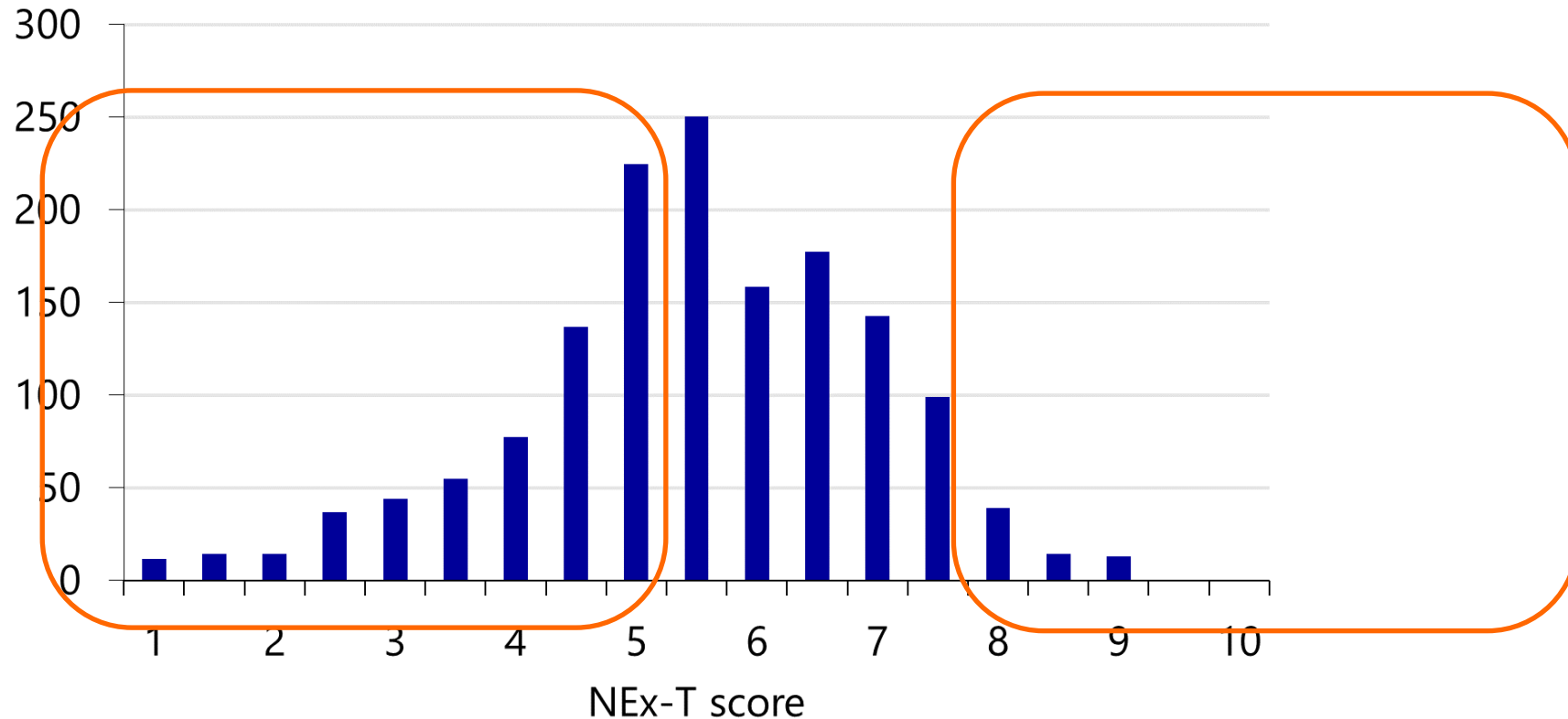


Nog te verschijnen

# Een kleine kopgroep

En een grote groep achterblijvers die nog in beweging moet komen

Analyse op verandervermogen: 40% van de bedrijven is kwetsbaar in transitie

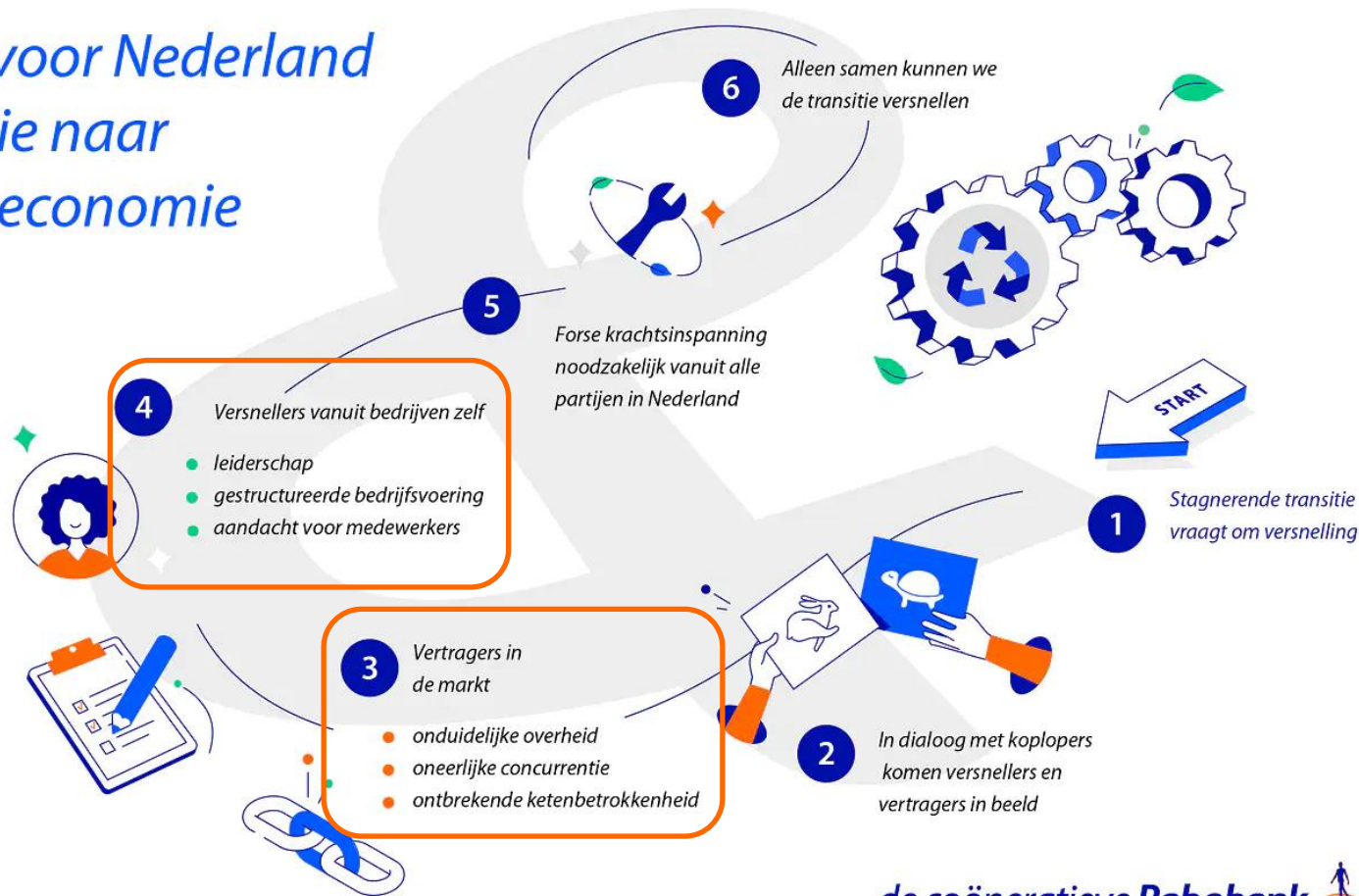


# Ondernemend naar brede welvaart

Wat moeten we dan doen? Via dialoog de diepte in

## Versnelling voor Nederland in de transitie naar een nieuwe economie

Hoe versnellen we de transitie naar een nieuwe economie, een economie die duurzaam en sociaal inclusief is? Om deze vraag te beantwoorden zijn we in dialoog gegaan met koploperbedrijven in Nederland. Zij zien 45 procent van hun ambitie richting een nieuwe economie nu al verwezenlijkt. Om naast de koplopers de grote massa aan bedrijven in beweging te krijgen is een forse krachtsinspanning nodig. Het leveren van deze inspanning is een opdracht voor alle partijen samen.



de coöperatieve Rabobank 

Rabobank

# Conclusies

## Ondernemend naar brede welvaart & de 7 opgaven voor een sterkere MRA

- Brede welvaart hoog op de agenda en de urgentie is er (brede welvaart is lager dan gemiddeld)
- Wonen en woontevredenheid blijft prioriteit
  - grijpt in op veel aspecten van brede welvaart
  - maak beleid op totale woontevredenheid (waardering woning, buurt en de sociale cohesie)
- Human capital gaat over opleiding én kanskracht
- Betrek ondernemers bij de transitie van de regio
  - MRA heeft relatief veel koplopers (maar ook nog veel achterblijvers)
  - Help ondernemers in de transitie: nieuwe publiek-private partnerships

*Dank u voor  
uw aandacht*